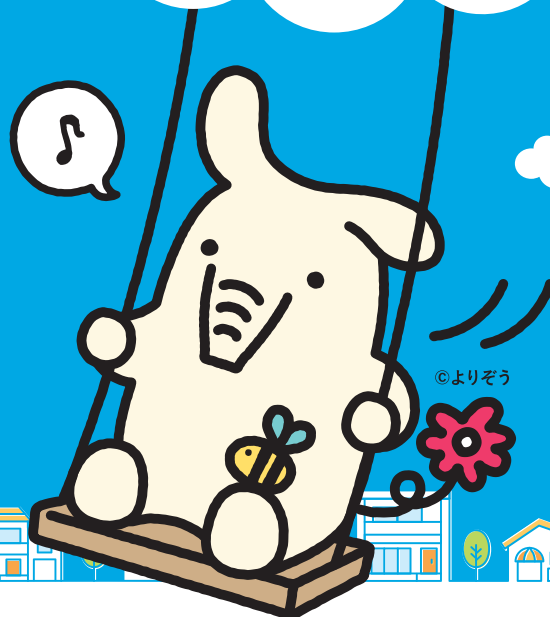


JAバンク

優遇プログラム

2022年 3/25(金)開始

JAバンクを活用するほど コンビニATM 入出金手数料が 無料に!



©よりぞう

コンビニATM入出金手数料が、

※提携ATM(セブン銀行、ローソン銀行、イーネット)の入出金手数料が対象です。

時間帯を問わず **最大2回** / 月まで **無料!**

1 JAバンク優遇プログラムって?

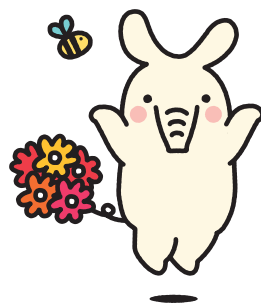
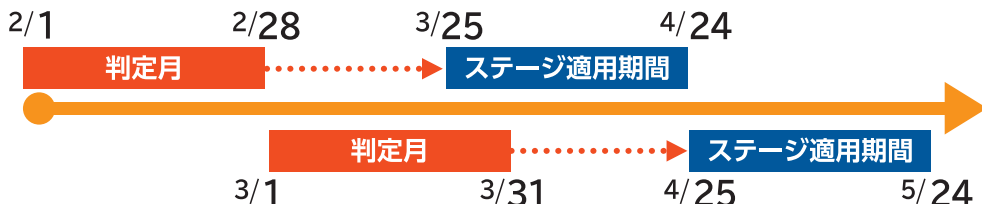
当会とのお取引内容に応じて、3段階のステージをご用意し、ステージに応じてコンビニATM入出金手数料の優遇を行うサービスです。

2 対象となる方は? お申込方法は?

個人のお客様であればどなたでも対象になります。面倒な申込手続きは一切不要で、自動的に申込となります。申込費用・年会費等も一切かかりません。

3 3段階でステージ判定って? 判定月やステージの適用期間は?

- お客様と当会とのお取引内容を毎月末時点でポイントに換算します。
- 合計得点に応じて、お客様ごとにステージ1、ステージ2、ステージ3の3段階のステージを設定させていただき、翌月25日~翌々月24日までの1か月間、ステージに応じてコンビニATM入出金手数料の優遇を行います。※お客様に適用するステージは、毎月25日に更新します。



お取引内容や点数等は裏面をご確認ください。

詳しくはお近くの当会までお問い合わせください。

JA高知信連

本 所

〒781-9511 高知市北御座2-27
☎088-802-8007

馬路村代理店

〒781-6201 安芸郡馬路村馬路3888-4
☎0887-44-2021

JAバンク 優遇プログラム

■ JA高知信連とのお取引ごとのポイント 下記の合計点により、お客様のステージが決定いたします。

得点対象取引	取引内容(ポイント付与条件)	ポイント	該当取引にチェック
貯金残高	判定月の月末時点で当会にお預け入れの貯金(当座・普通・総合・貯蓄・定期性貯金)を合計残高10万円以上お持ちであること(10万円毎に1点ずつ付与します)	1点~50点 (上限50点)	
年金自動受取	一定期間内に公的年金(農業者年金、国民年金・厚生年金・共済年金等)として振込をお受け取りいただいていること	1点	
給与振込	判定月またはその前月に給与振込または賞与振込として、5万円以上の振込をお受け取りいただいていること	1点	
JAカード利用	判定月またはその前月、前々月にJAカードをご利用され(ショッピングや年会費等)、その代金を当会の口座からお支払いいただいていること	1点	
JAネットバンク(個人)	判定月におけるJAネットバンク(個人)の取引状態が契約となっていること	1点	

■ ステージ別の優遇内容と手数料無料回数



■ 自身のステージの確認方法は?

- 右記QRコードからJAネットバンクにログインいただくことでご確認いただけます。(2022年3月25日以降)
- また、お取引のある当会窓口でお申し付けいただくことでご確認いただけます。
- コンビニATMで入出金取引時に出力できるご利用明細で、無料の残り回数・ステージをご確認いただけます。

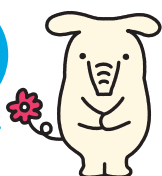
▼ログインはこちら



重要 ご注意 コンビニATM手数料 無料サービス終了について

JAバンク優遇プログラムのサービス開始とあわせ、2022年3月31日(木)をもちまして、コンビニATM手数料無料サービスを終了いたします。今後も利用者の皆さまにご満足いただけるように、一層のサービス向上に努めてまいりますので、今後ともご愛顧くださいますようお願い申し上げます。

JAバンクのATM入出金手数料は今までどおり無料です



2022年 4/1金~	金融機関	ローソン銀行 イーネット セブン銀行	ゆうちょ銀行
	お取引内容	入出金	入出金
コンビニATM・ゆうちょ銀行ATM入出金手数料の改定内容とご利用時間	平日 8:45-18:00	無料 ▶ 110円	無料
	土曜日 9:00-14:00	無料 ▶ 110円	110円
	上記以外の時間帯 および日曜日・祝日	110円	110円

※稼働時間はATMにより異なります。またATM稼働時間であってもJAバンクのキャッシュカードによるお取引が出来ない場合がございます。

※コンビニエンスストア(ローソン、ファミリーマート等)の一部の店舗においては、ATMが設置されていない場合(金融機関が直接ATMを設置している場合)、他ATM運営会社のATMが設置されている場合がございます。

(消費税込)